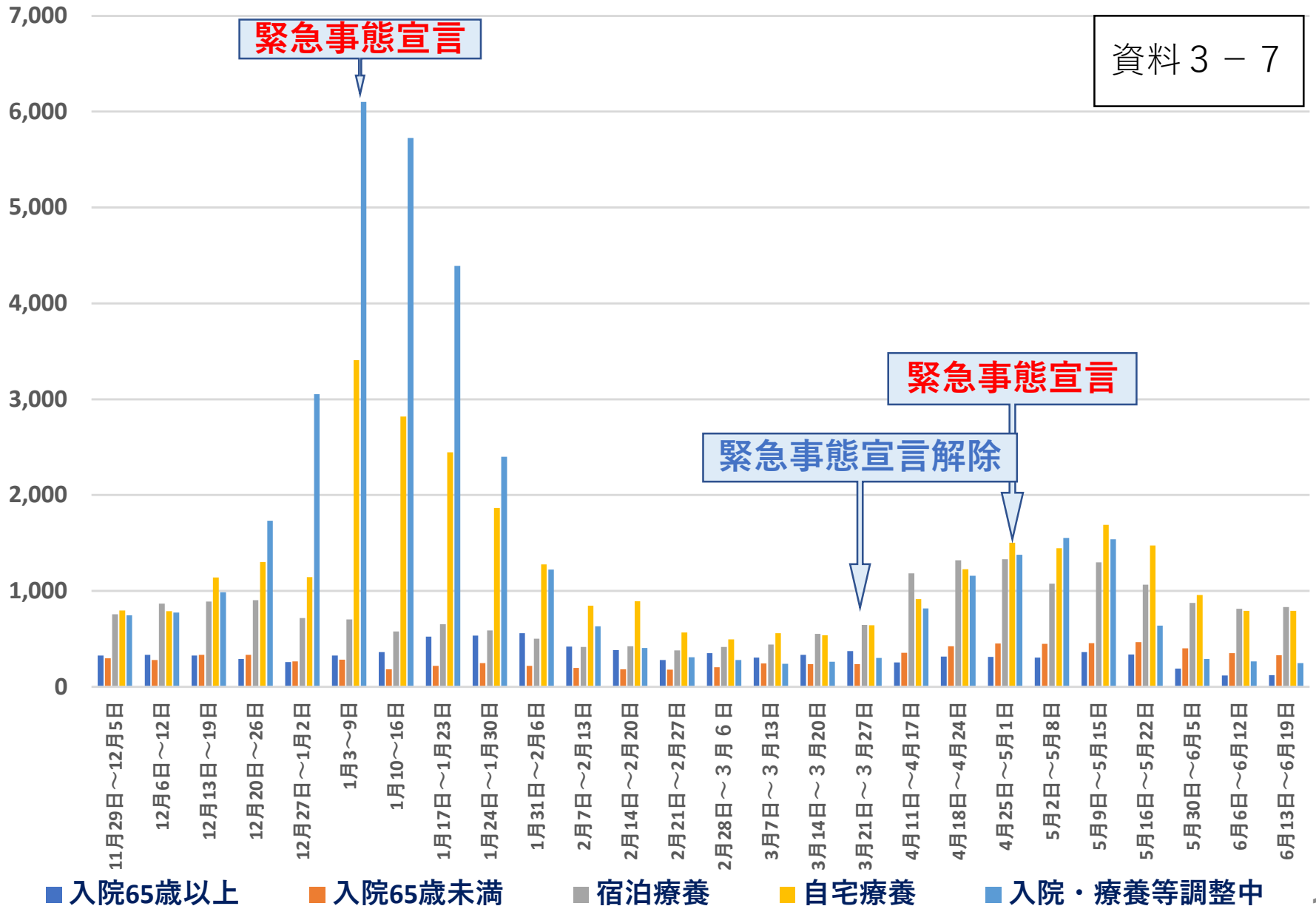
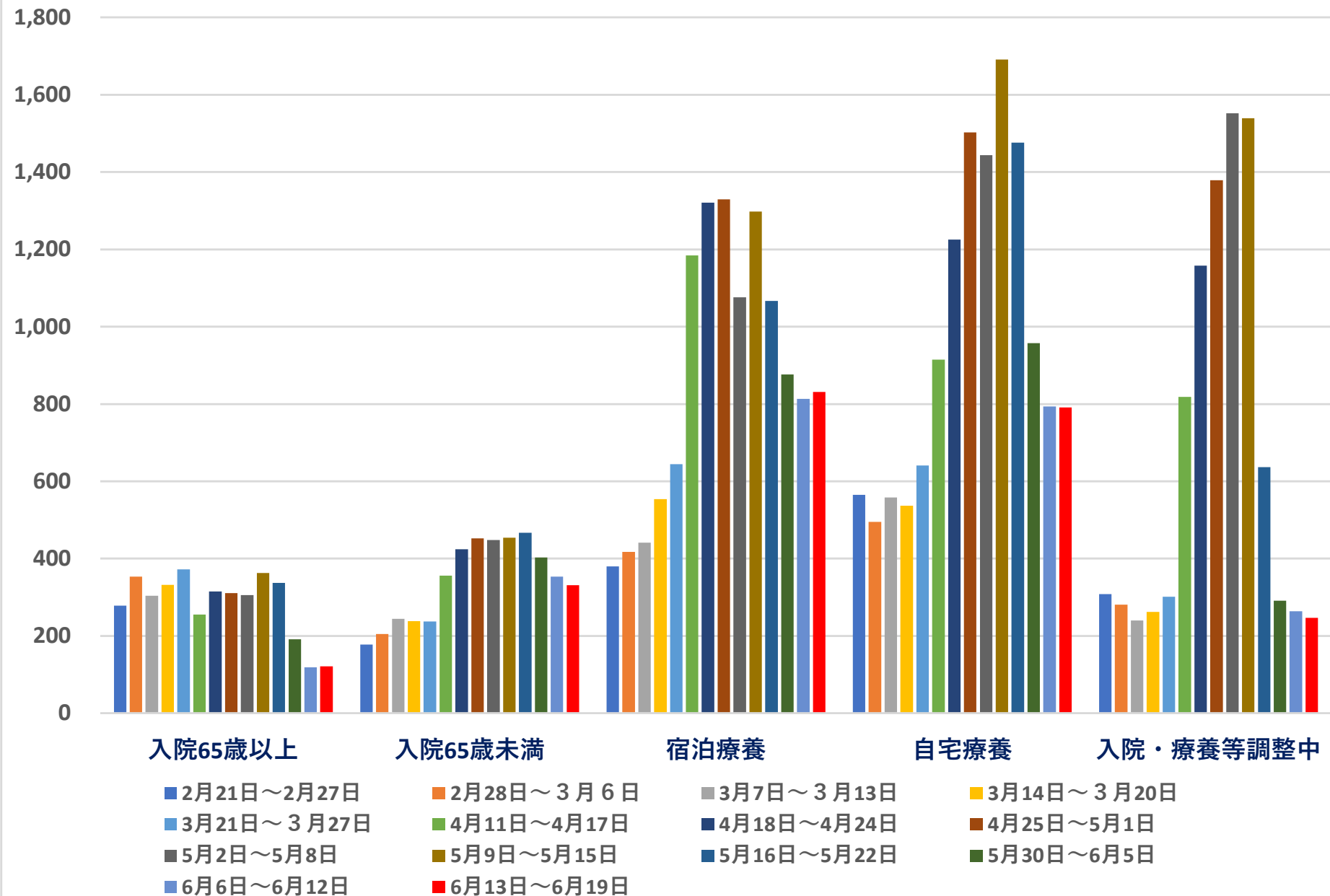


東京都内の陽性者の調整状況（時系列）

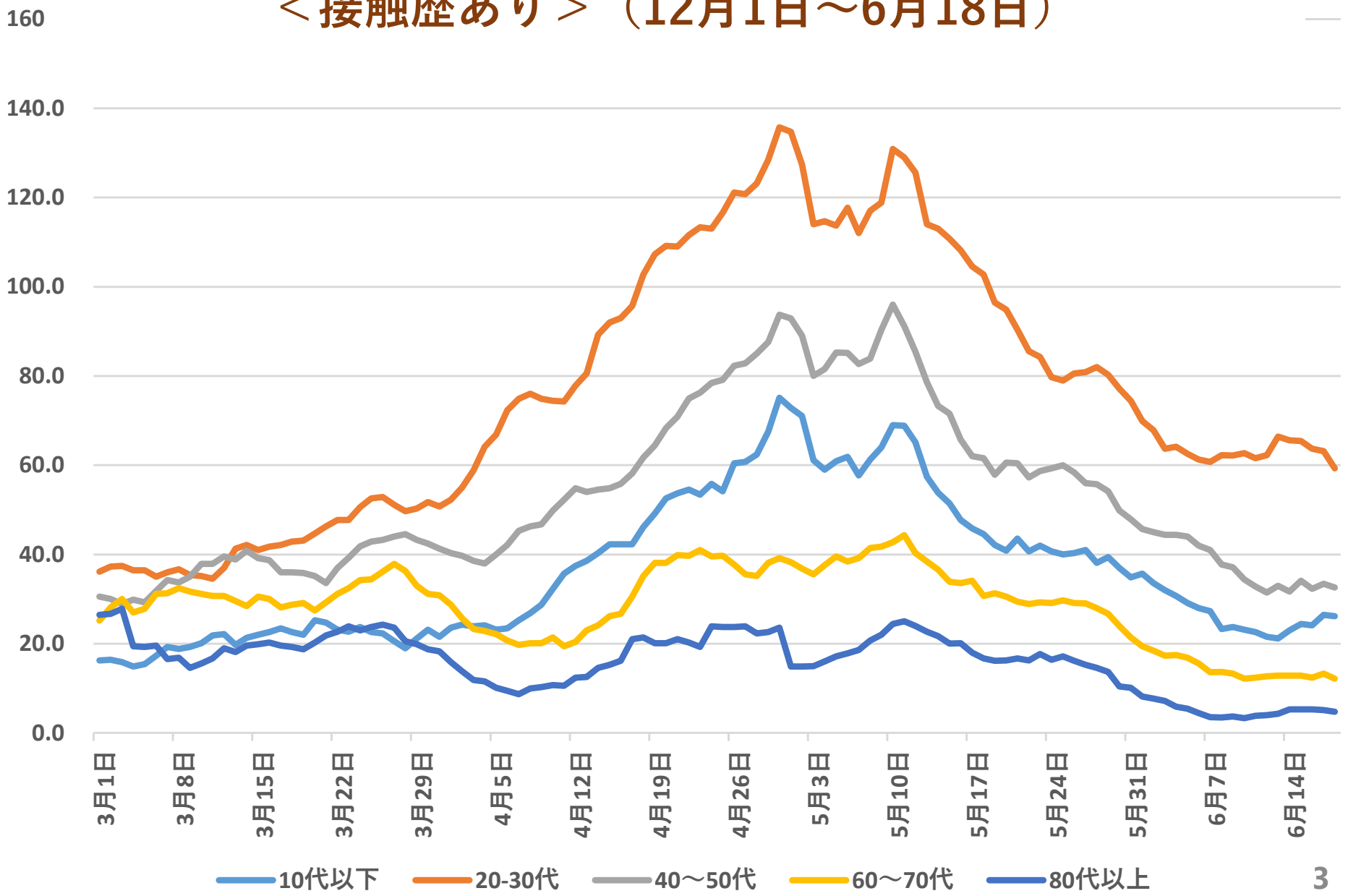
資料 3 - 7



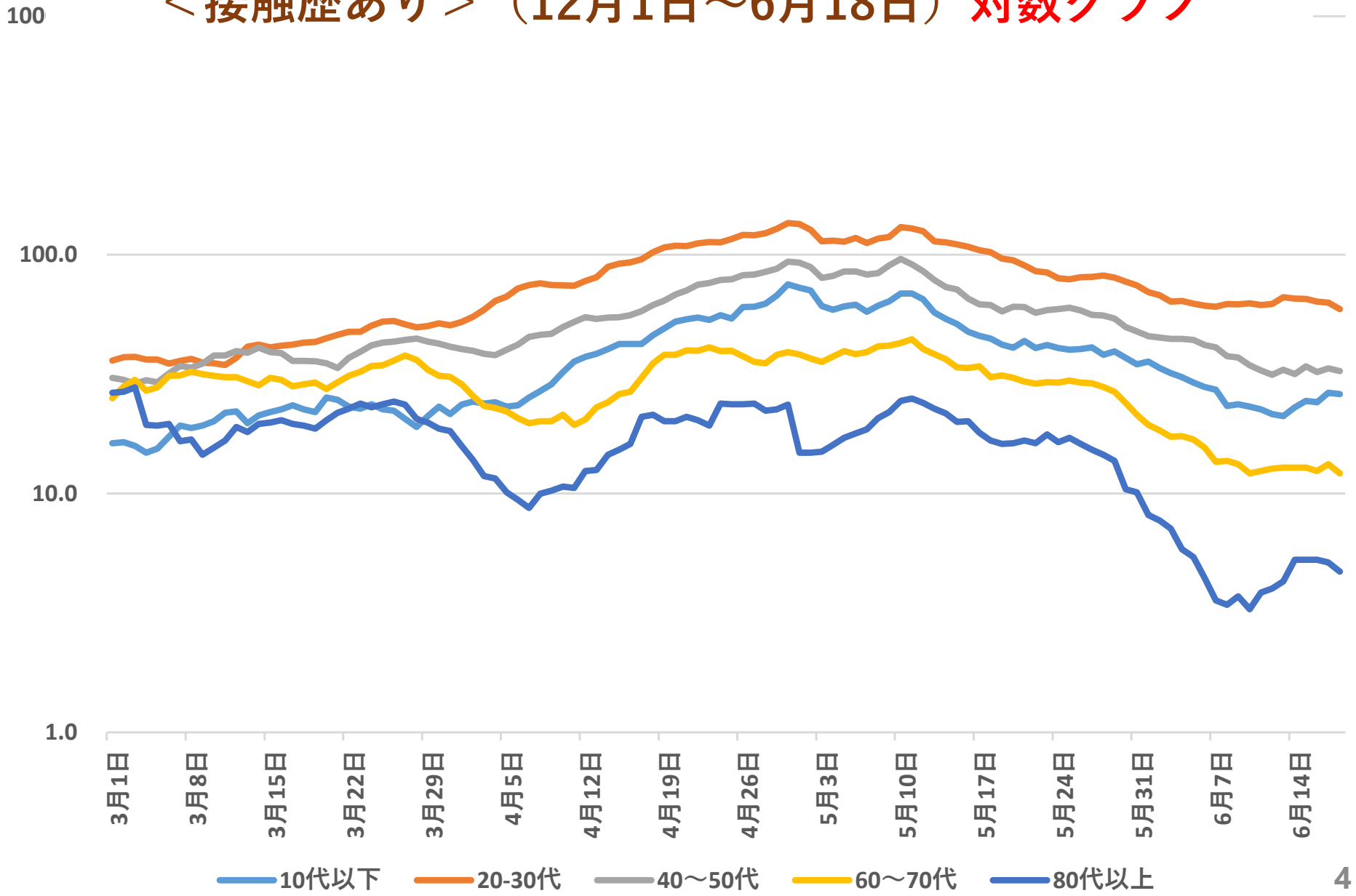
東京都内の陽性者の調整状況（処遇別）



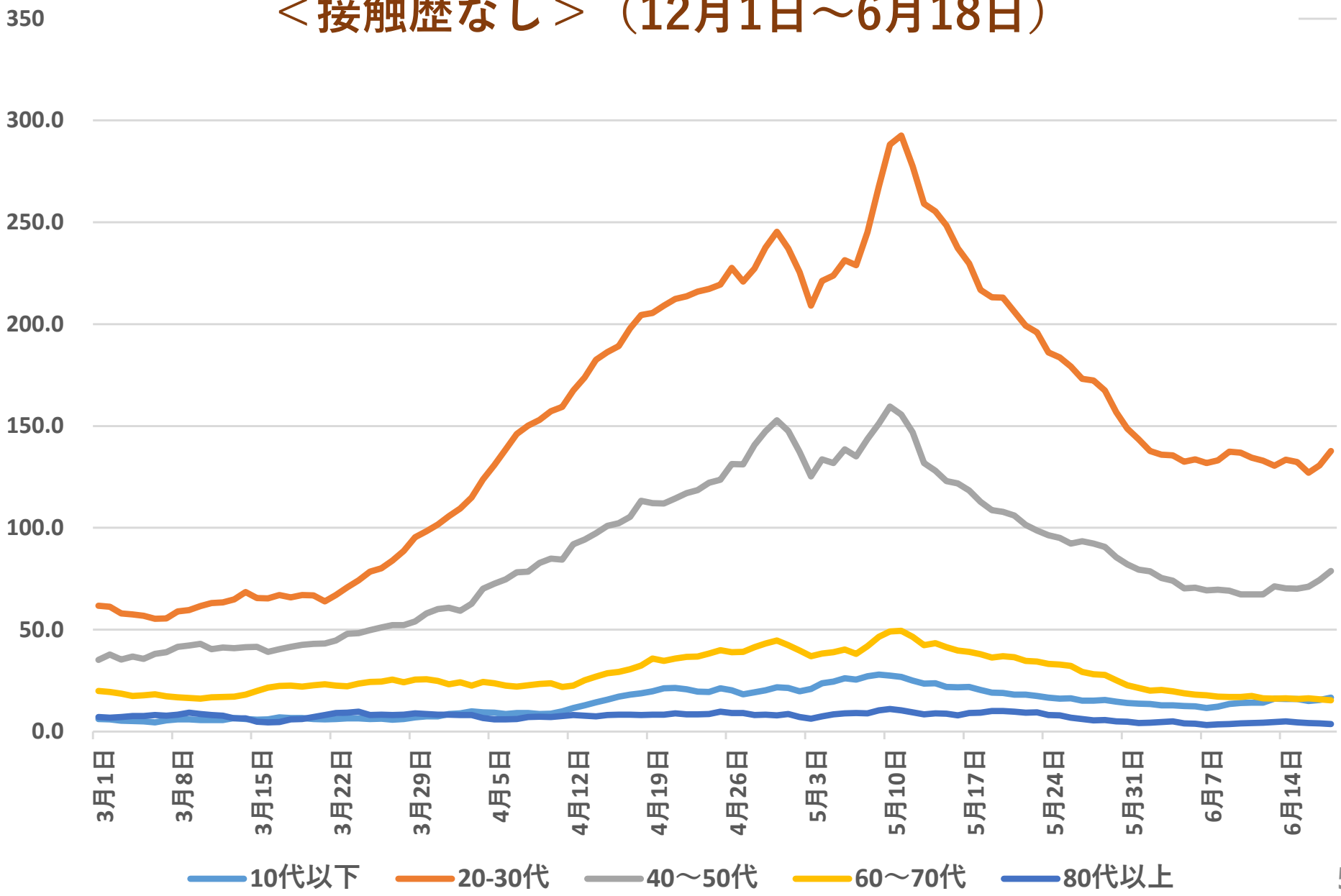
東京都年代別新規陽性者数（七日間移動平均）の推移 ＜接触歴あり＞（12月1日～6月18日）



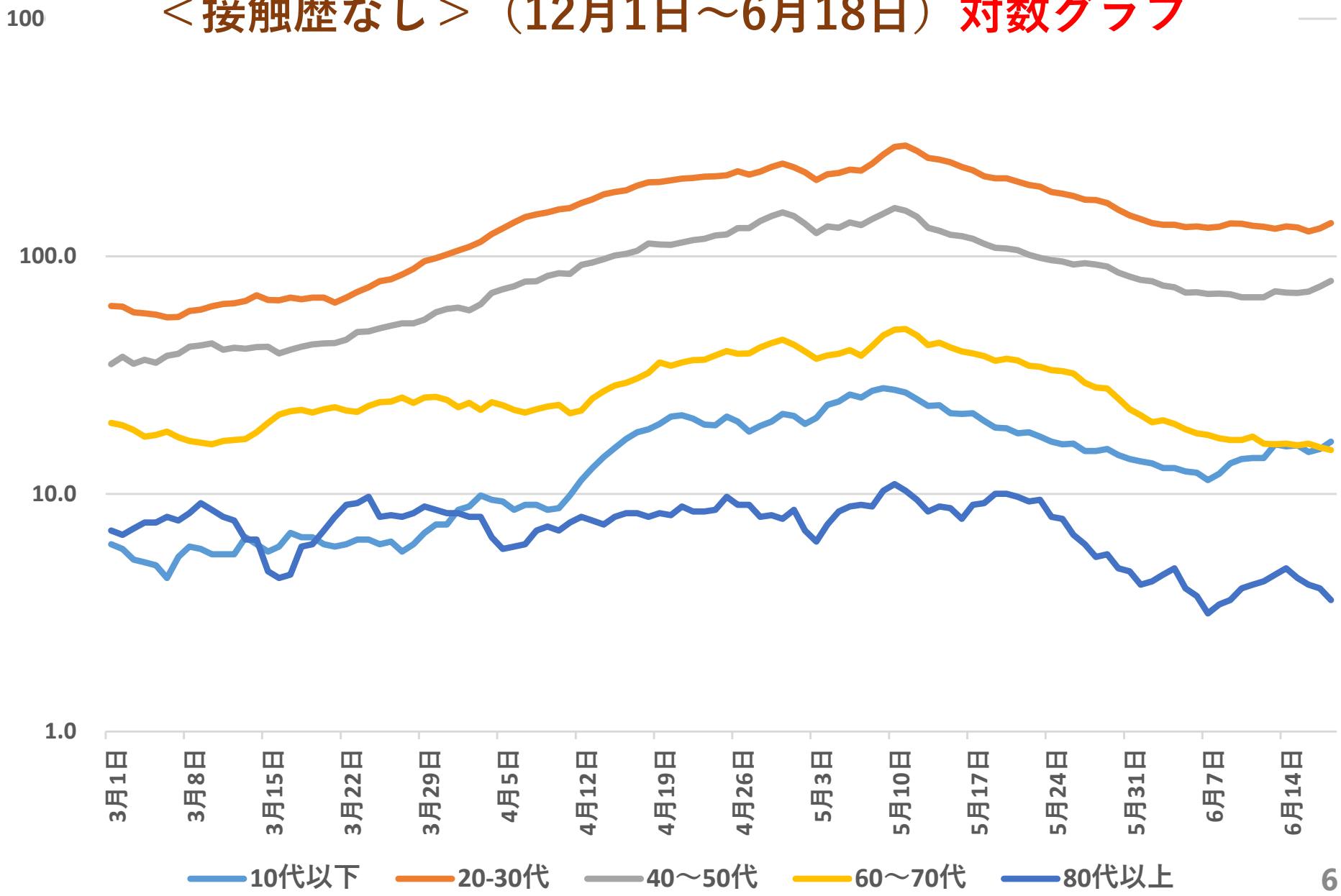
東京都年代別新規陽性者数（七日間移動平均）の推移 < 接触歴あり >（12月1日～6月18日）対数グラフ



東京都年代別新規陽性者数（七日間移動平均）の推移 ＜接触歴なし＞（12月1日～6月18日）



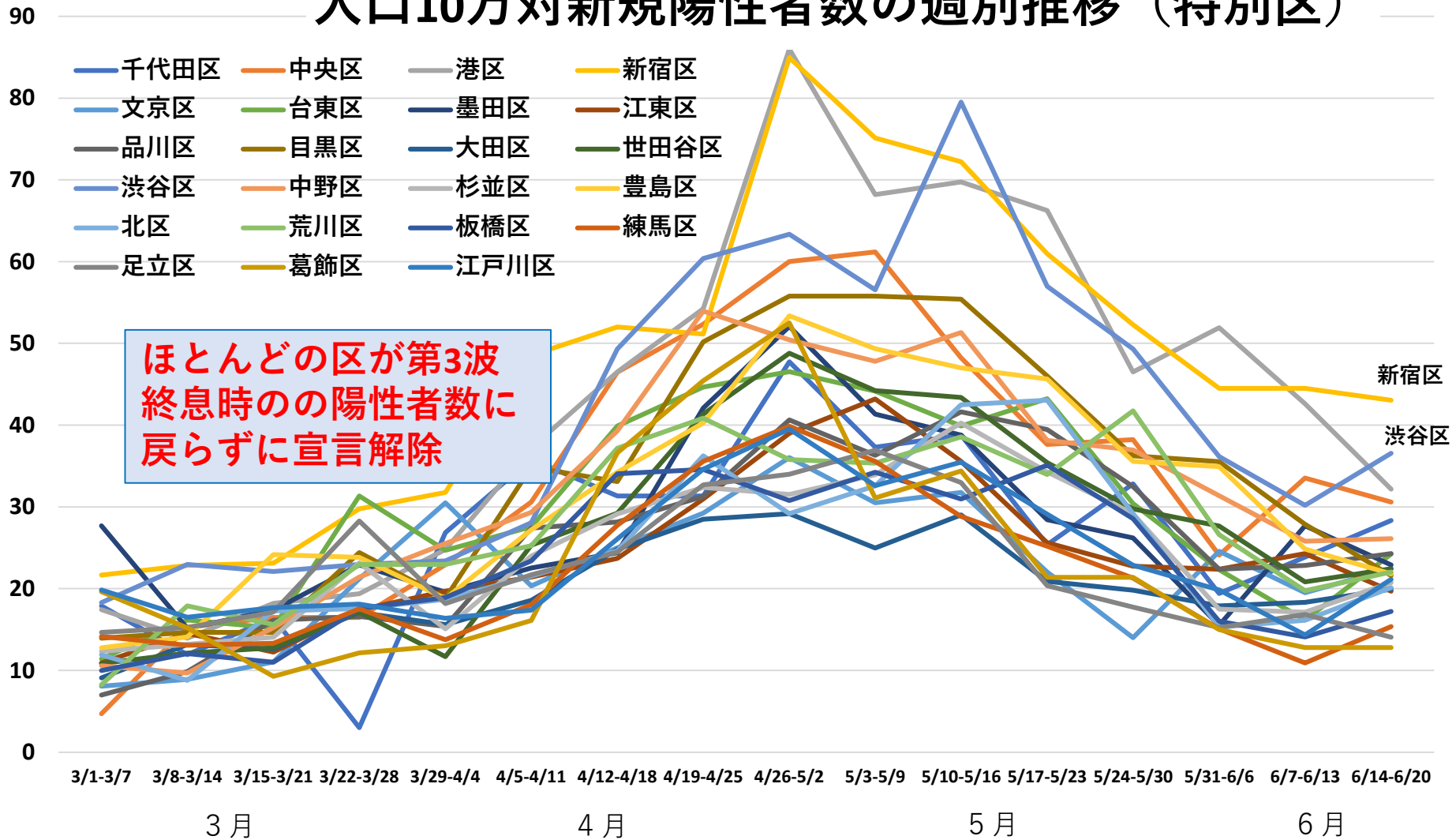
東京都年代別新規陽性者数（七日間移動平均）の推移 < 接触歴なし >（12月1日～6月18日）対数グラフ



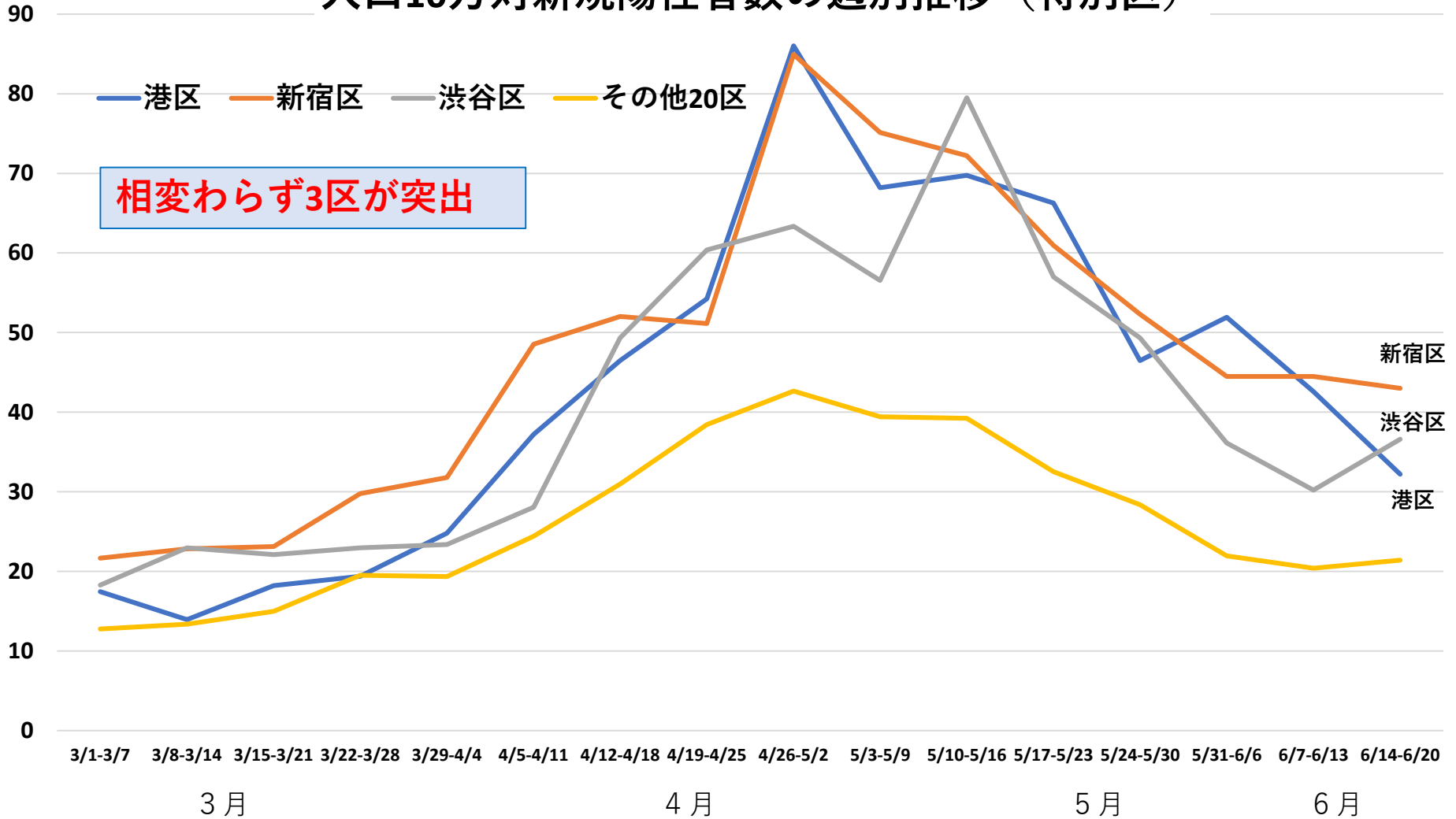
東京都特別区新規発生報告状況 2021年2月～6月

※6月は6月20日までの報告情報に基づく

人口10万対新規陽性者数の週別推移（特別区）

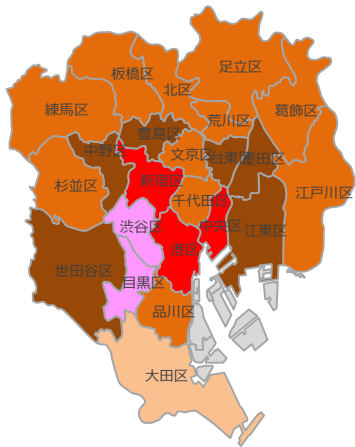


人口10万対新規陽性者数の週別推移（特別区）

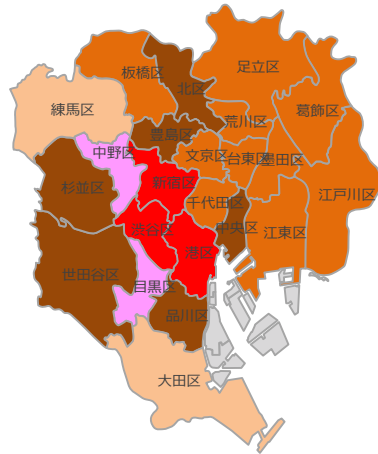


区別人口10万対の新規陽性者数地図 第19～25週(5/3～6/20)

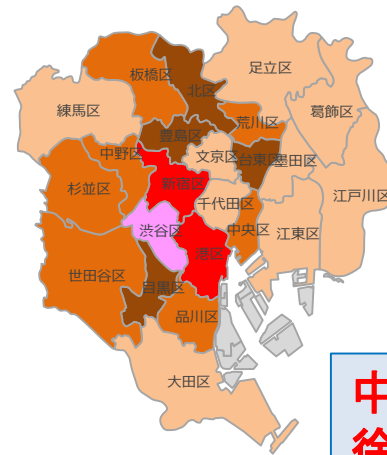
第19週



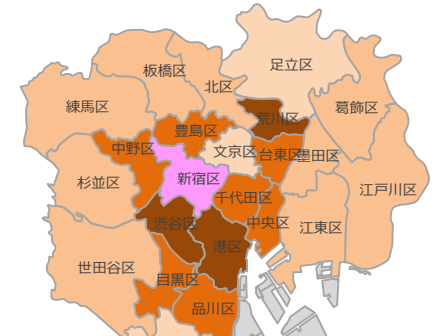
第20週



第21週

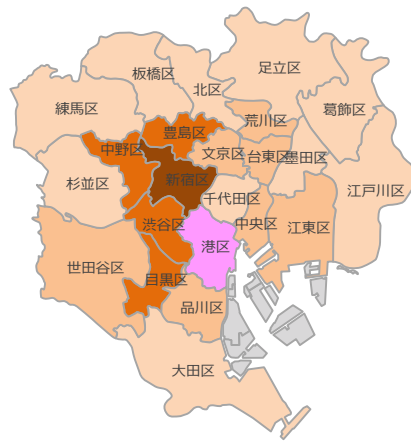


第22週

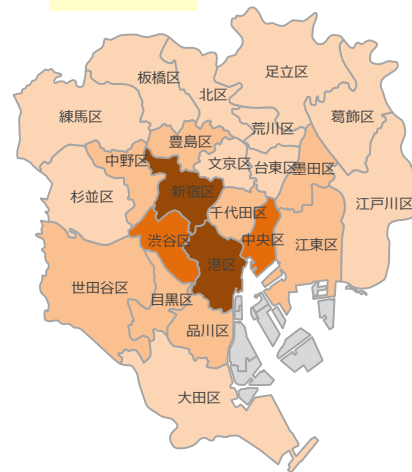


**中心三区が突出ものの
徐々に周辺区で増加**

第23週



第24週

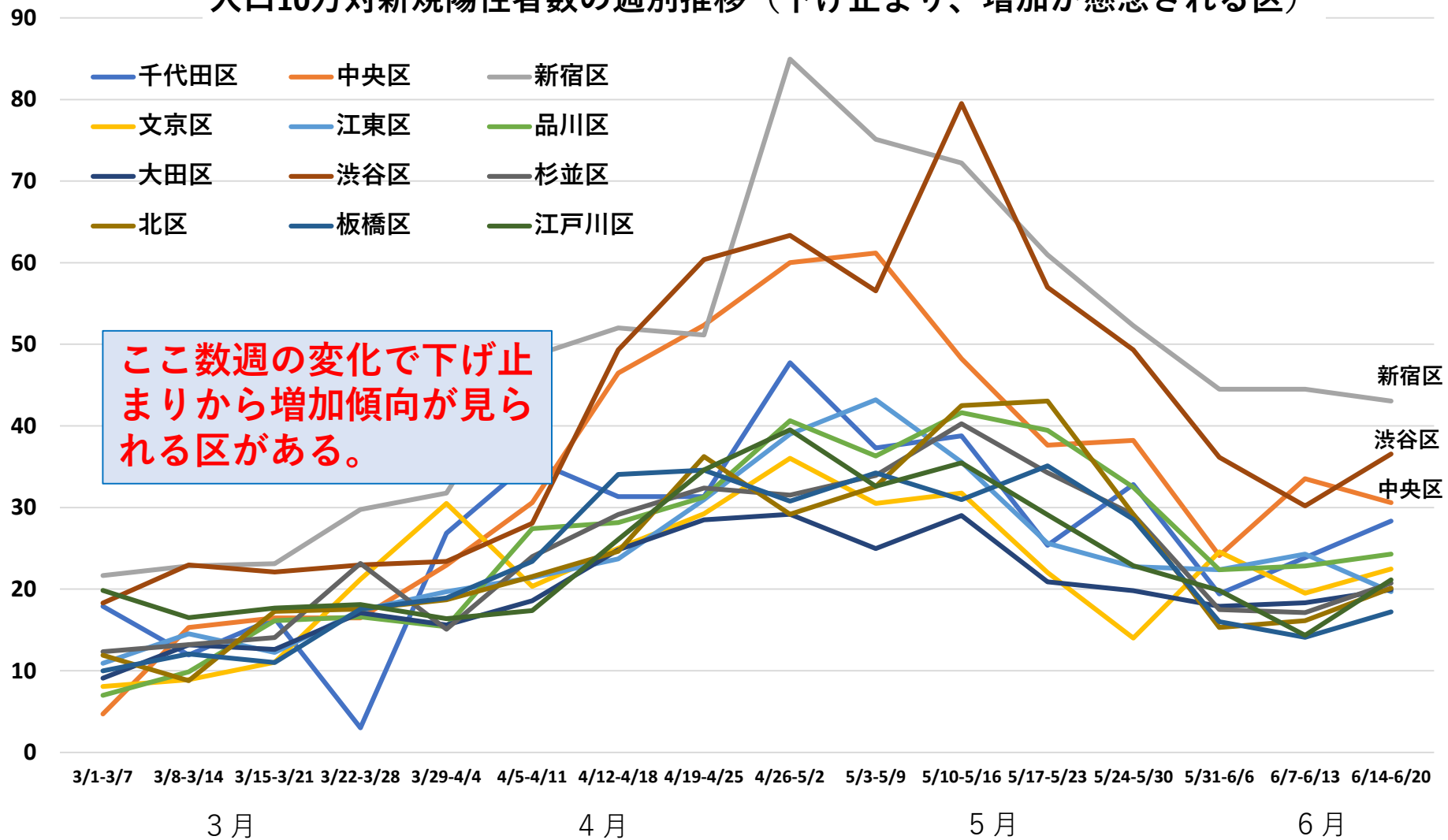


第25週



- ~9.9人
- 10.0~19.9人
- 20.0~29.9人
- 30.0~39.9人
- 40.0~49.9人
- 50.0~59.9人
- 60.0人以上

人口10万対新規陽性者数の週別推移（下げ止まり、増加が懸念される区）



区別人口10万対の新規陽性者数の変化(第23週と24週比較)



区別人口10万対の新規陽性者数の変化(第24週と25週比較)

